

Progettazione outdoor: sistemi di raccolta acque a scomparsa per terrazzi e aree comuni

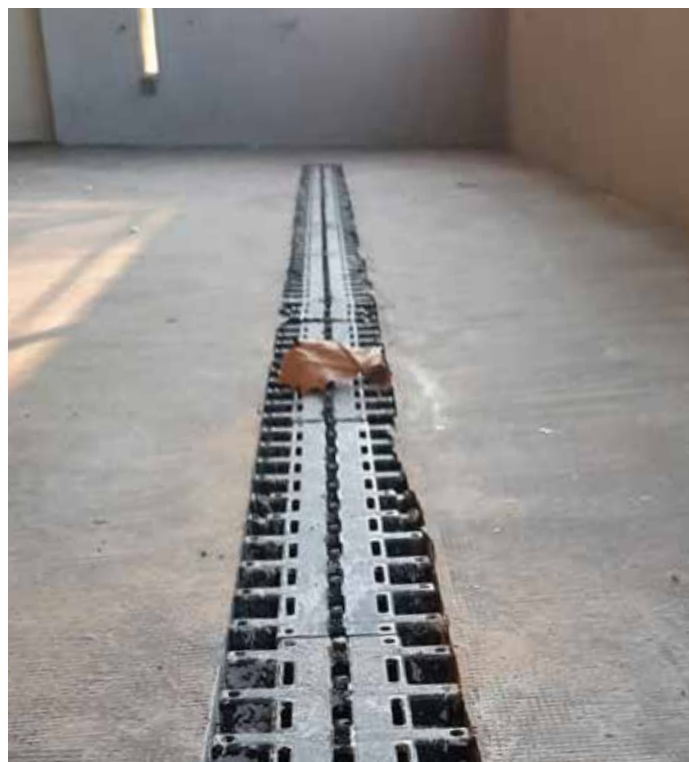


Tipologia di Intervento:

Nel nuovo complesso residenziale di pregio situato in provincia di Bologna, il progetto ha previsto la demolizione di un capannone esistente e la costruzione di due palazzine. All'interno delle terrazze private e delle aree comuni è stata installata la griglia invisibile REDI, una soluzione che consente ai progettisti e agli architetti di realizzare spazi esterni eleganti e funzionali, garantendo una gestione delle acque superficiali efficiente e mantenendo la continuità estetica della pavimentazione.

Soluzioni Fornite:

Tutti i prodotti utilizzati sono a marchio REDI.
La **griglia invisibile REDI** è stata posata su **canali**



Progetto	Nuovo comparto residenziale
Località	Valsamoggia (Bo) / Italia
Prodotti	Griglia Invisibile su canali modulare in PVC (drenaggio di acque superficiali)
Anno	2023

modulari in PVC con altezza 130 mm, progettati per favorire il drenaggio rapido delle acque piovane. Predisposti per la corretta impermeabilizzazione e la protezione del sistema, in questo caso è stato applicato un **telo geotessile**.

Vantaggi:

Oltre al design e all'estetica, è fondamentale garantire sicurezza e durabilità. Le terrazze sono costantemente esposte agli agenti atmosferici e, in alcuni casi, a sostanze chimiche provenienti da detersivi. La Griglia invisibile REDI consente di realizzare un facile accesso per la pulizia del canale, basta girare la griglia e incollare la pavimentazione. Anche l'ispezione è completamente invisibile sotto il rivestimento della pavimentazione.

