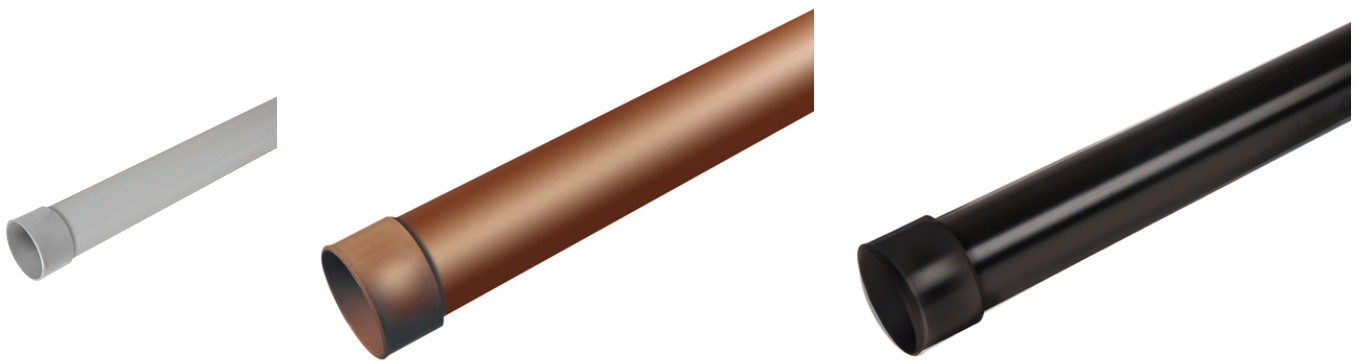


Tubo di gronda

TIPO 25: grondaia semicircolare con guarnizione a innesto e discesa a incollaggio.

QUALITÀ: resistenza raggi UV; resistenza agli choc meccanici e alle rotture; resistenza al gelo; resistenza agli agenti atmosferici; resistenza agli agenti chimici corrosivi degli acidi.

NORME: NF EN-607 (norma europea per le grondaie in PVC); Classe H norma EN-1462 (norma europea della discesa per grondaie in PVC o metallo).



Codice	Colore	RAL	Dim (mm)	L (mt)	Tipo	Materiale
WT20804	Grigio	7047	80	2	Discesa Tipo 25	PVC
WT20807	Marrone	8017	80	2	Discesa Tipo 25	PVC
WT2080R	Rame	3004	80	2	Discesa Tipo 25	PVC
WT30804	Grigio	7047	80	3	Discesa Tipo 25	PVC
WT30807	Marrone	8017	80	3	Discesa Tipo 25	PVC
WT3080R	Rame	3004	80	3	Discesa Tipo 25	PVC