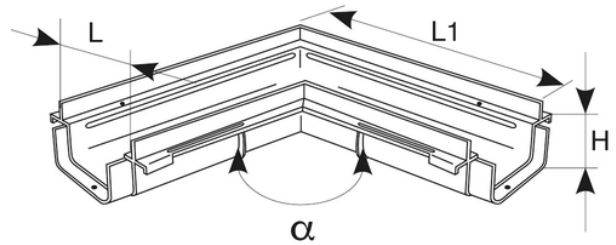
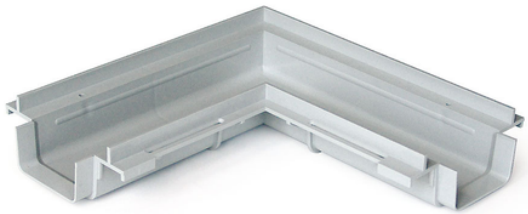


# 100 Angolo universale BASSO

La vasta gamma di canali grigliati REDI permette di risolvere tutte le problematiche di drenaggio di acque meteoriche all'interno di parcheggi, cortili, piazzali, garage ecc.

Utilizzo: drenaggio di acque piovane per terrazzi, balconi, parcheggi multipiano e in tutti i casi di soletta bassa.  
Universale monolitico.

N.B. Per collegare le canaline in PVC tra loro, utilizzare la colla specifica per PVC (Codice COLLA00 - COLLA25 - COLLA12).



Codice	RAL	H (mm)	L (mm)	L1 (mm)	$\alpha$	Materiale
E162504	7035	50	100	250	90°	PVC